

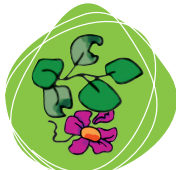
Pour le bon fonctionnement
du compostage, je dépose
dans ce bioseau
mes déchets
biodégradables :



À composter



ÉPLUCHURES DE FRUITS
ET LÉGUMES



DÉCHETS DE JARDIN,
FEUILLES MORTES
ET FLEURS FANÉES



FILTRES À CAFÉ,
À THÉ



COQUILLES D'ŒUFS,
DE FRUITS SECS



RESTES DE PAIN,
DE RIZ, PÂTES



Recette
pour un bon
compost :
2/3 de déchets
biodégradables
+
1/3 de matières sèches
+
"un soupçon"
de brassage



À éviter



RESTES DE VIANDES
ET POISSONS,
COQUILLES FRUITS DE MER



GROS VOLUMES
DE DÉCHETS VERTS



RESTES DE
PRODUITS LAITIERS



le tri
SYDOM du Jura



DIRECTION RÉGIONALE
DU DÉPÔT
FRANCHE-COMTÉ

Réserve de matière structurante



Cette matière sèche (branches, écorces, broyat de bois, fleurs et plantes sèches...) permet d'équilibrer et d'assurer le bon déroulement du processus de compostage. Merci d'en ajouter 2 ou 3 poignées dans le composteur après avoir déposé vos matières organiques.



Ne pas ajouter de déchets dans ce composteur !

Bac de *compostage*

Déposez ici vos matières organiques.
Elles vont subir une transformation lente
et naturelle : *c'est le compostage.*



À composter



ÉPLUCHURES DE FRUITS
ET LÉGUMES



FILTRES À CAFÉ,
À THÉ



COQUILLES D'ŒUFS,
DE FRUITS SECS



RESTES DE PAIN,
DE RIZ, PÂTES
SANS VIANDE



DÉCHETS DE JARDIN,
FEUILLES MORTES
ET FLEURS FANÉES



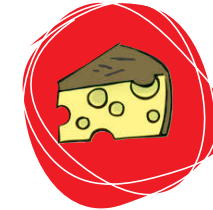
À éviter



RESTES DE VIANDES
ET POISSONS,
COQUILLES FRUITS DE MER



GROS VOLUMES
DE DÉCHETS VERTS



RESTES DE
PRODUITS LAITIERS

Compost en maturation



*Le compost a besoin de temps
et de tranquillité pour permettre
aux décomposeurs de le transformer
complètement avant d'être utilisé.*



Ne pas ajouter de déchets dans ce composteur !